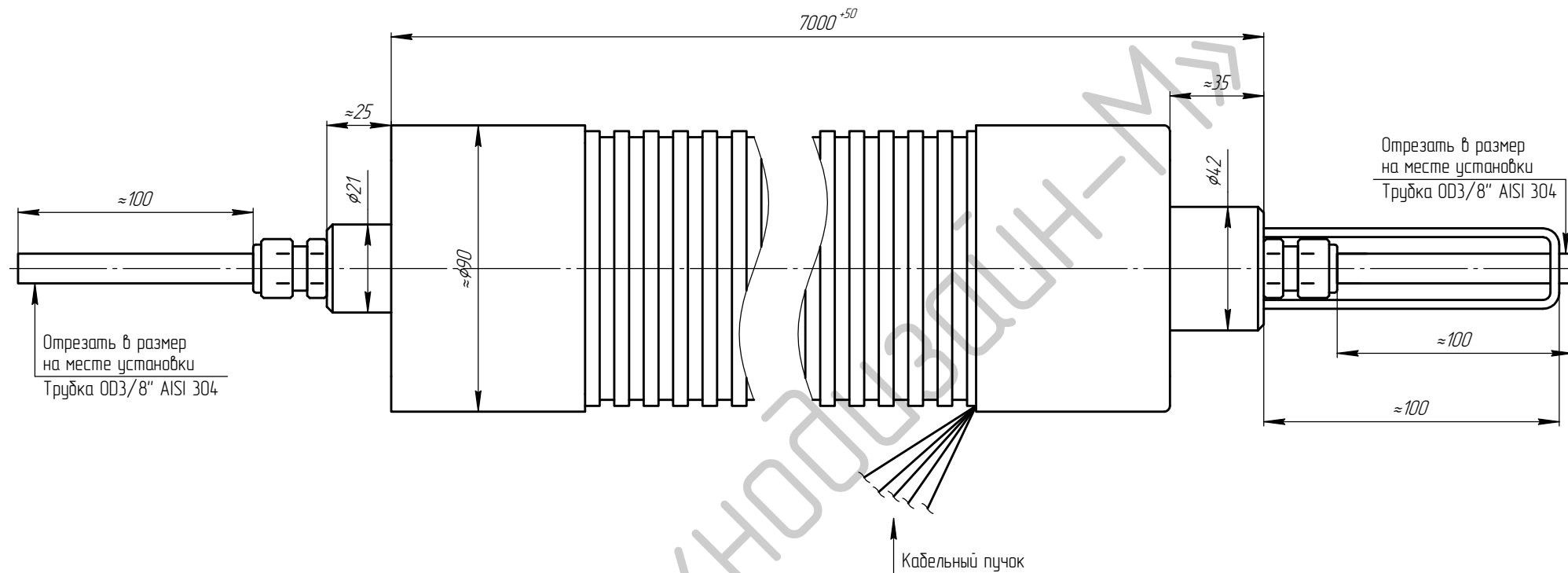


ТДМ-ТИЛ-Э-Ех-2-1-PTFE/3/8/0,065-Э-В/Р/130-П/180-7

# Обогреваемая линия ТДМ-ТИЛ-Э-Ех. Габаритный чертеж.



1. Маркировочные шильды установить на расстоянии 300..500 мм от торцов линии с двух сторон. Материал – нерж. сталь. Монтируются на – хомуты из нерж. стали.
2. Масса изделия: ≈30..40 кг.
3. Параметры греющего резистивного кабеля:
  - Напряжение электропитания: ~230В.
  - Погонная мощность: 33 Вт/м (проложена в 4 прохода, т.е. тепловая мощность 1м обогреваемой линии ТДМ-ТИЛ-Э-Ех не менее  $33 \cdot 4 = 132$  Вт/м).
  - **Макс. рабочая температура: +180°C.**
  - **Макс. допустимая температура (без напряжения): +260°C.**
4. Радиусгиба линии – не менее 10 диаметров линии.

					ТДМ-ТИЛ-Э-Ех-2-1-PTFE/3/8/0,065-Э-В/Р/130-П/180-7				
Изм.	Лист	№ докum.	Подп.	Дата	Теплоизолированная импульсная трубка и линия трубок с электрическим спутником ТДМ-ТИЛ-Э-Ех, во взрывозащищенном исполнении. Альбом чертежей.	Лист	Масса	Масштаб	
Разраб.							≈30..40	1:1	
Проб.						Лист	1	Листов	3
Т.контр.						000 "Технодизайн-М"			
Н.контр.									
Утв.									

Копировал

Формат А3

Перв. примен.

Справ. №

Подп. и дата

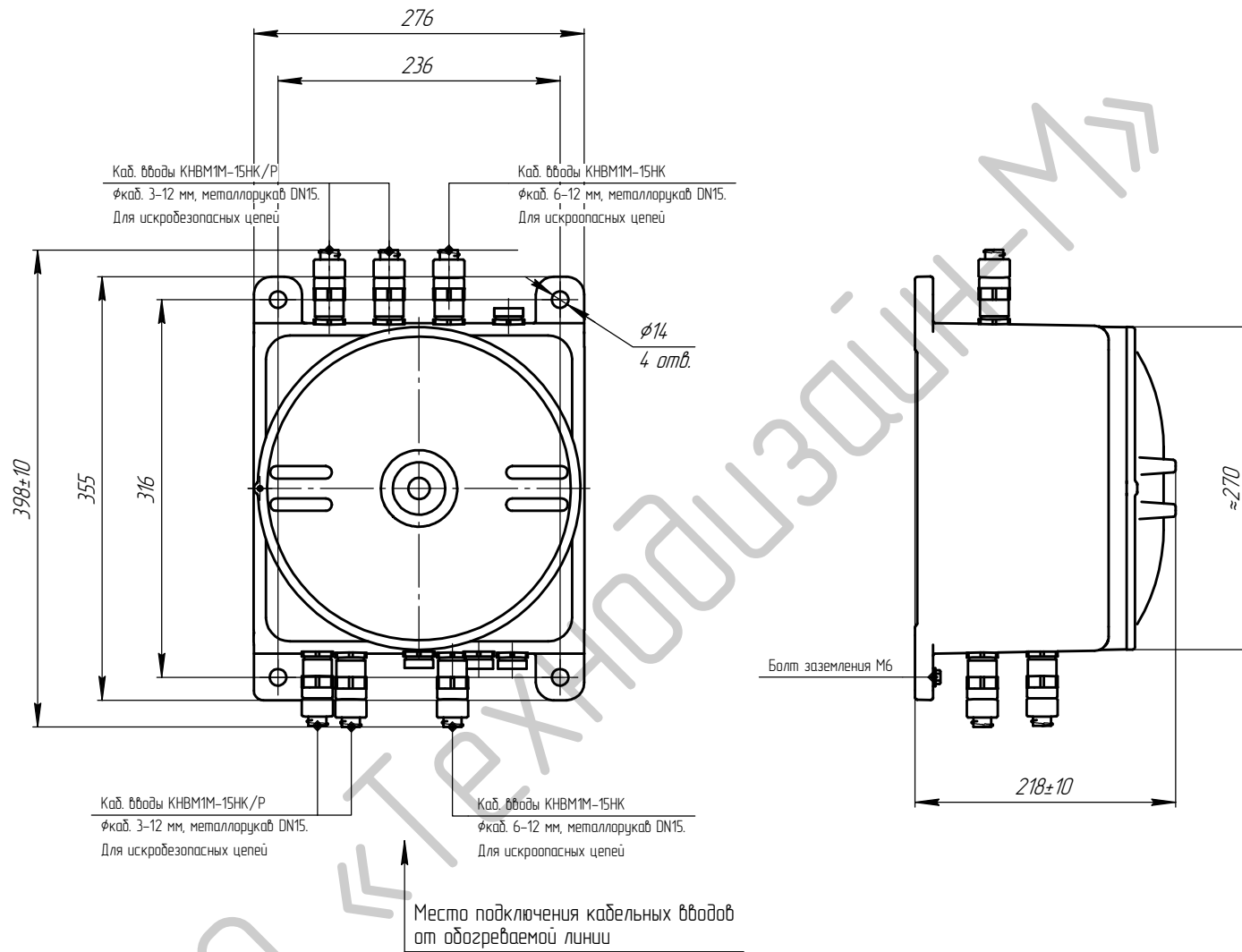
Инв. № докум.

Взам. инв. №

Подп. и дата

Инв. № подл.

# Шкаф взрывозащищенный ШГВА272721 (в составе комплекта поставки). Габаритный чертеж.



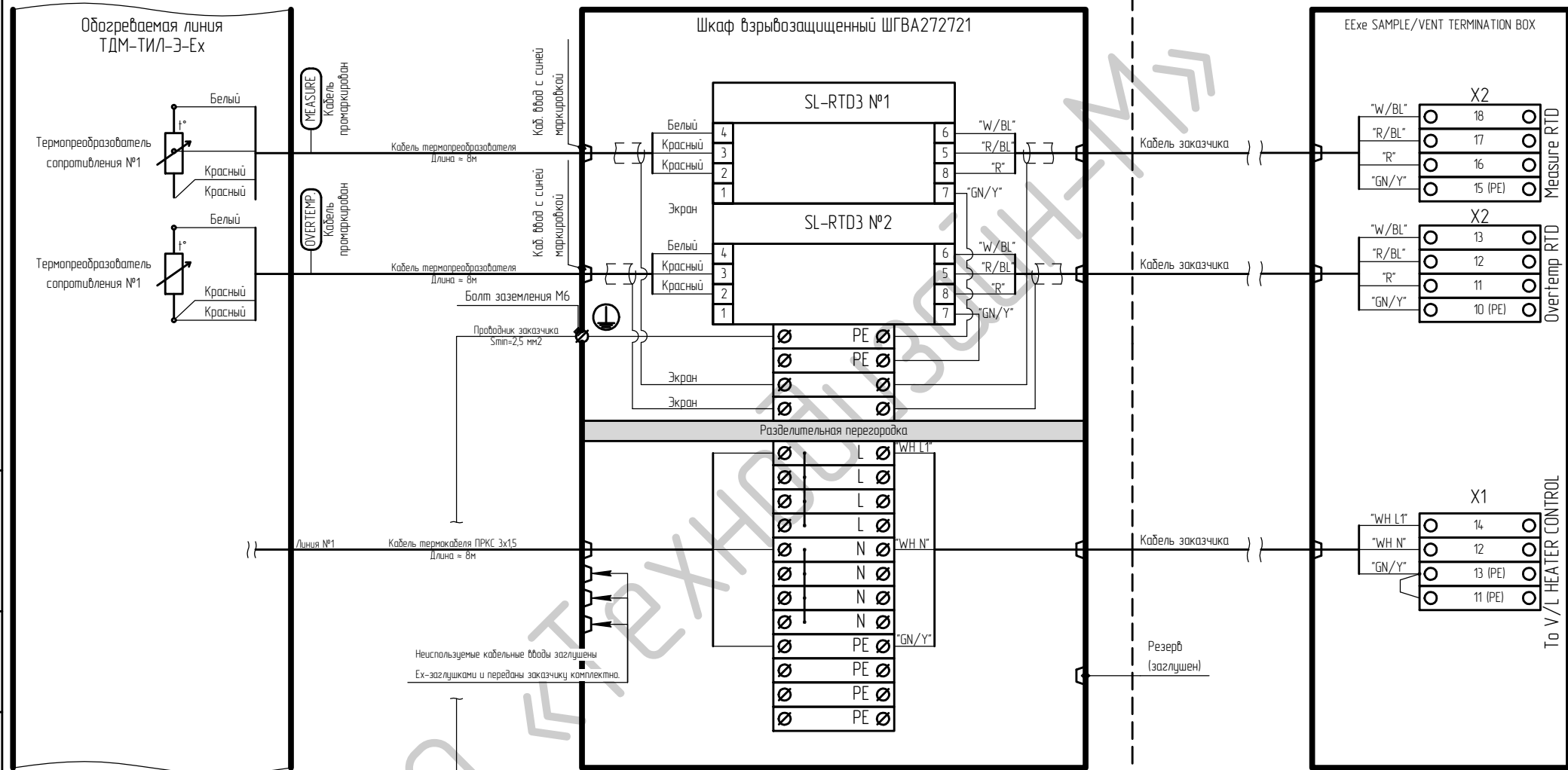
Установка клеммной коробки допускается в месте с Токр. = -40...+40°C.

1. Наименование: Шкаф взрывозащищенный ШГВА272721
2. Масса: ≈ 16 кг.
3. Маркировка взрывозащиты: 1 Ex db [ia Ga] IIC T5 Gb X.
4. Неиспользуемые кабельные вводы выкручены, в местах их монтажа установлены взрывозащищенные заглушки. Выкрученные кабельные вводы комплектом передаются заказчику.
5. Масштаб - 1:4

Инв. № подл.	Подп. и дата
Взам. инв. №	Подп. и дата
Инв. № дудл.	Подп. и дата

Изм./лист	№ докум.	Подп.	Дата	ТДМ-ТИЛ-Э-Ех-2-1-РТФЕ/3/8/0,065-Э-В/Р/130-П/180-7	Лист 2
-----------	----------	-------	------	---	-----------

# Схема электрическая соединений и подключений



Зона ответственности поставщика.  
Зона ответственности заказчика.

Схема подключения проводников от шкафа взрывозащищенного ШГВА 272721 к EExe SAMPLE/VENT TERMINATION BOX носит рекомендательный характер. Изготовку схему подключения проводников необходимо организовать силами пользователя на основании актуальной документации компании AMETEK на анализатор MODEL 900SE.

Взам. инв. №	Инв. № дубл.	Подп. и дата
Инв. № подл.		

Изм.	Лист	№ докум.	Подп.	Дата	ТДМ-ТИЛ-Э-Ex-2-1-PTFE/3/8/0,065-3-В/Р/130-П/180-7	Лист
						3