

1. \*Размеры для справок.

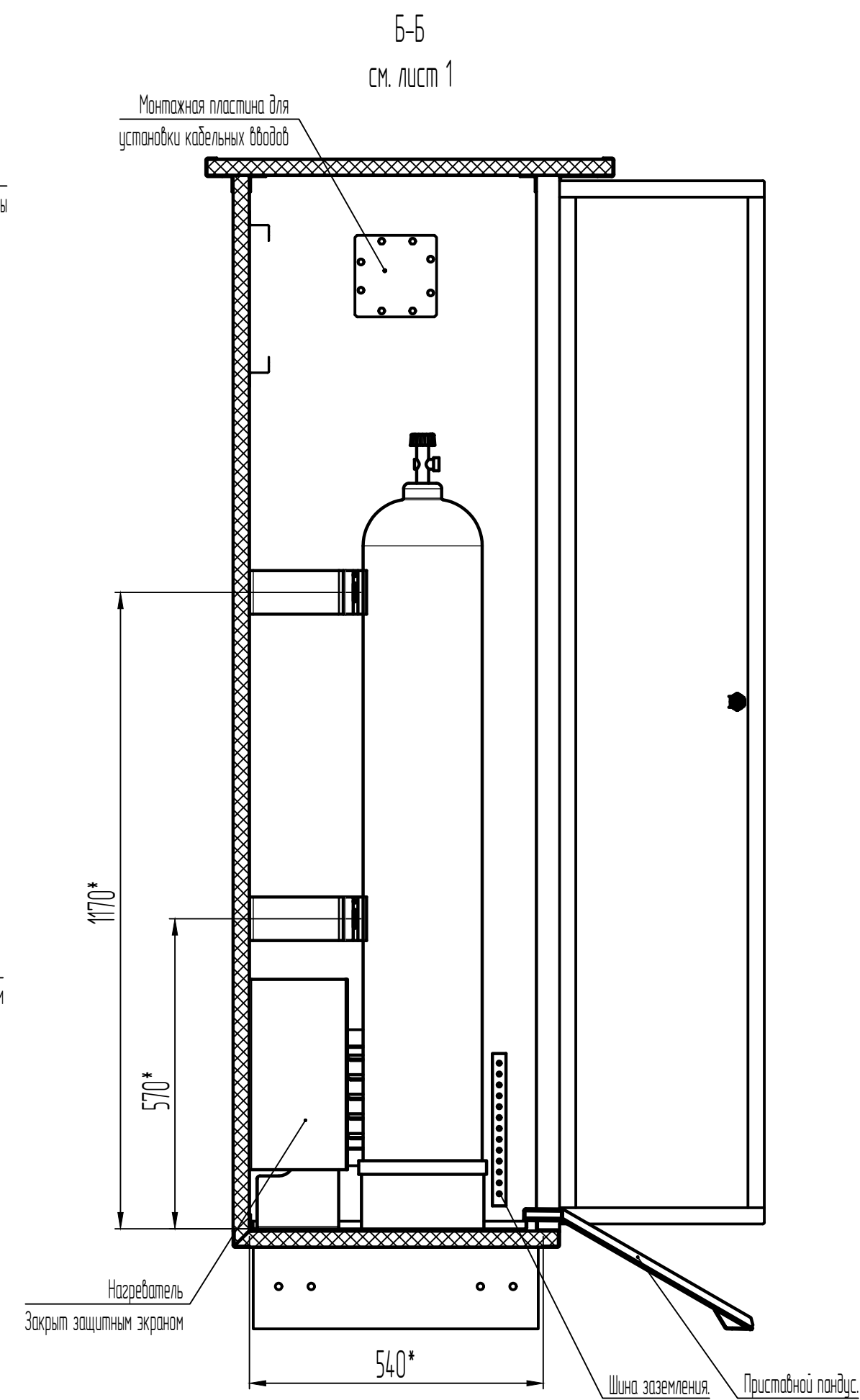
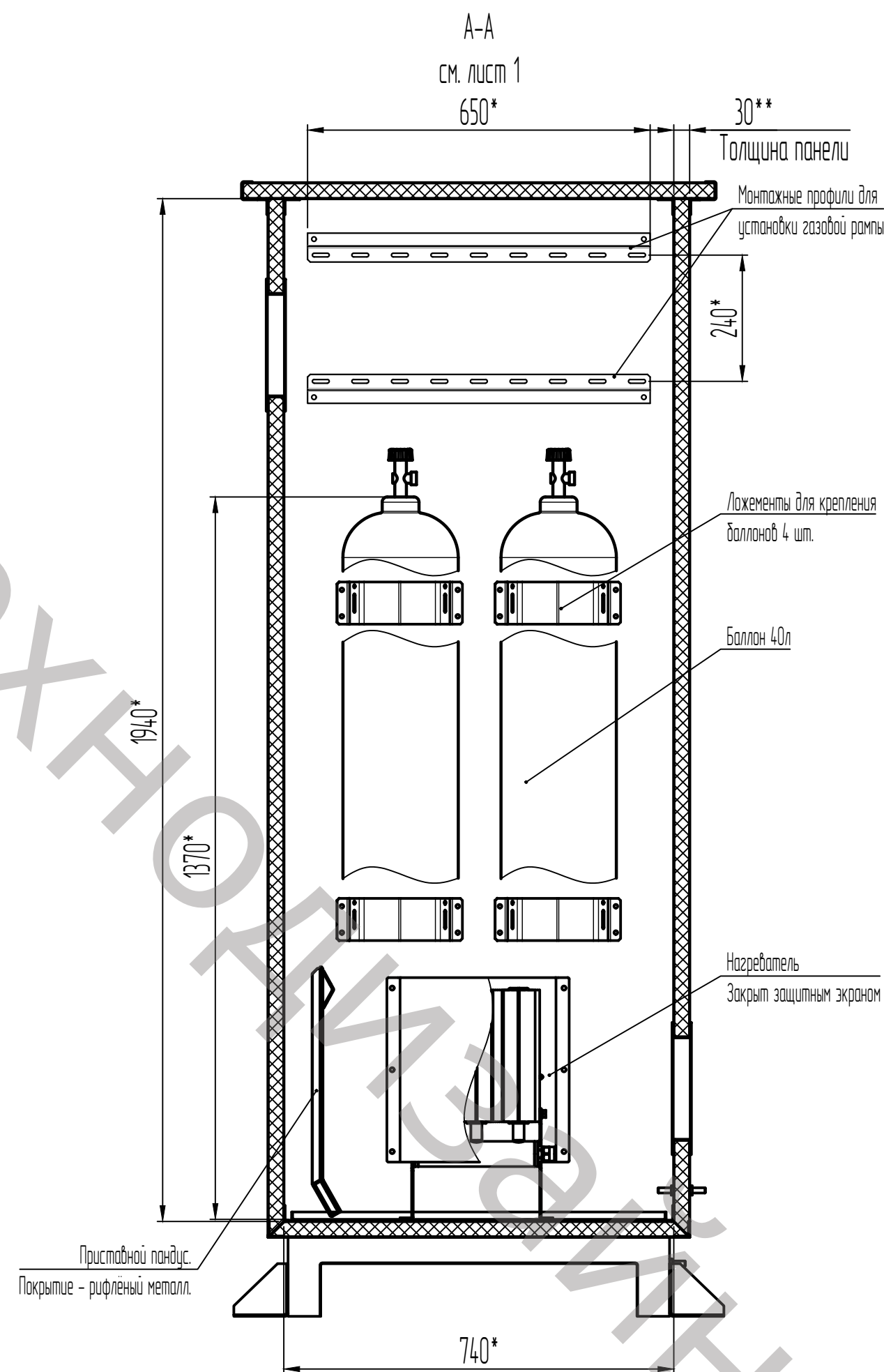
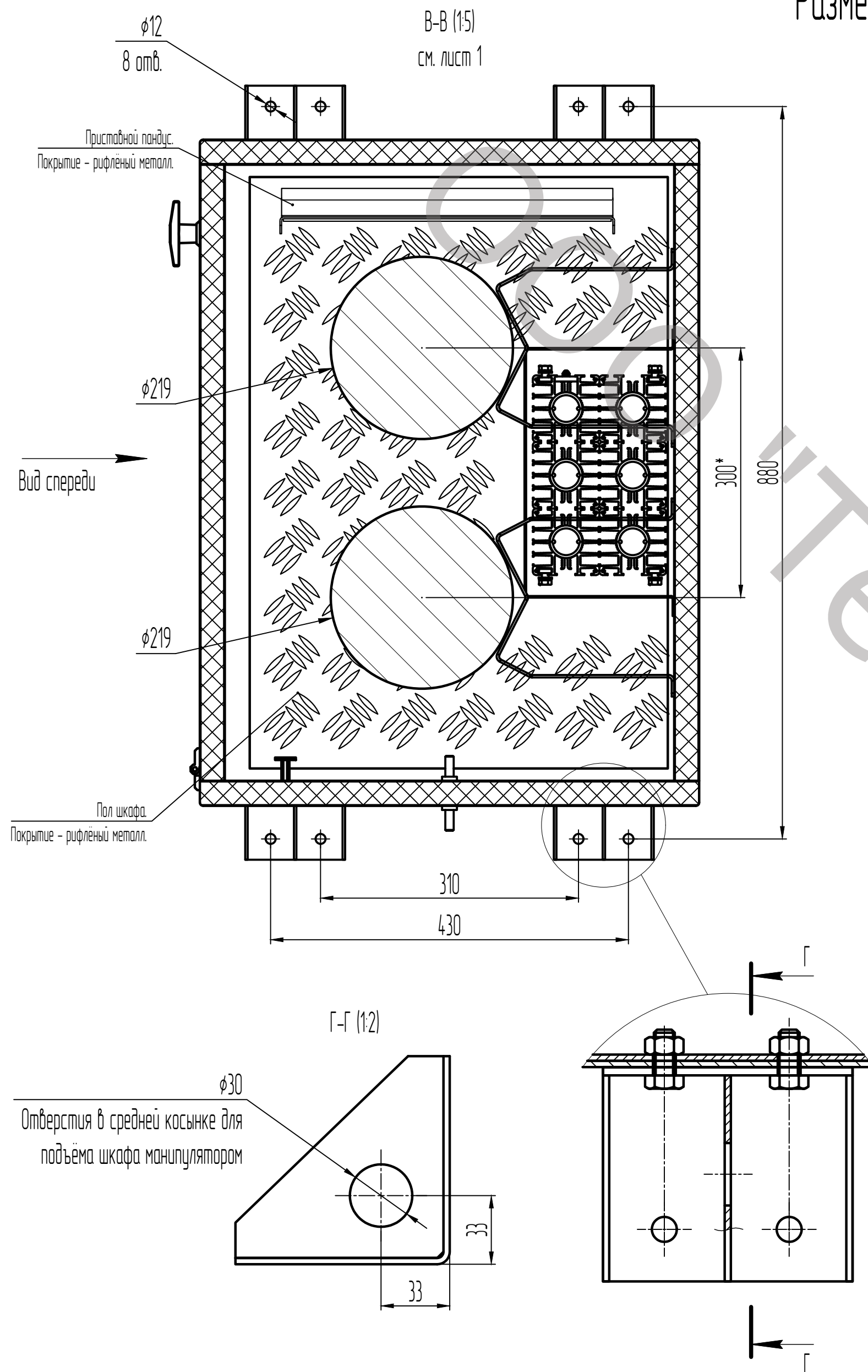
2. \*\*Утепление шкафа - PIR (пенополиизоцианурат)/ЭППС (экструдированный пенополистирол) повышенной плотности, прочный материал абсолютно не впитывающий влагу, базовые толщины: 30, 50, 80, 100 мм.

3. Внешняя и внутренняя оболочка шкафа - усиленный армированный стеклопластик/полиэстер толщиной 1,2..2,0 мм, дополнительная обработка токопроводящим ЛКП для эксплуатации во взрывоопасных зонах;

4. Углы и торцы шкафа усилены профилем из нержавеющей стали - 12X18H10T, AISI304, AISI316.

					ТДМ.NNN.ТШВП-2086					
					Шкаф ТШВП-2086, пластиковый, утепленный, для 2-х баллонов, (пр-во ООО "Технодизайн-М", Россия)	Литер.		Масса	Масштаб	
№	Изм.	№ докум.	Подп.	Дата					1:10	
Разраб.										
Проб.										
Т.контр.										
						Лист	1	Листов	4	
						ООО «Технодизайн-М»				
Н.контр.										
Чпф										

## Размещение стандартного 40л баллона в шкафу.



1. \*Размеры для справок.

2. \*\*Утепление шкафа - PIR (пенополиизоцианурат)/ЭППС (экструдированный пенополистирол) повышенной плотности, прочный материал абсолютно не впитывающий влагу, базовые толщины: 30, 50, 80, 100 мм.

3. Внешняя и внутренняя оболочка шкафа - усиленный армированный стеклопластик/полиэстер толщиной 1,2..2,0 мм, дополнительная обработка токопроводящим ЛКП для эксплуатации во взрывоопасных зонах;

4. Углы и торцы шкафа усилены профилем из нержавеющей стали - 12X18H10T, AISI304, AISI316.

№	Изм.	Ил. док.	Подпись	Дата

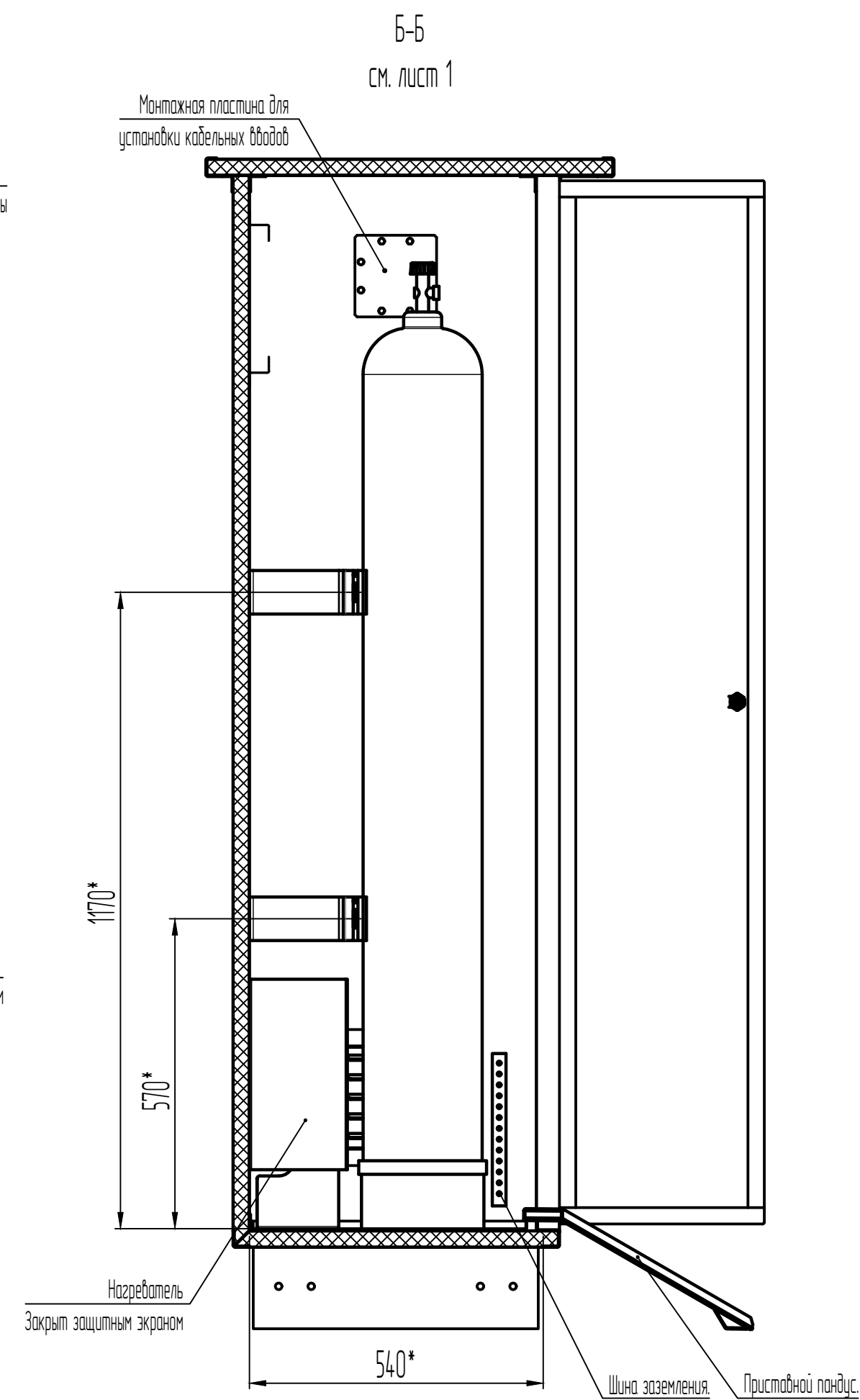
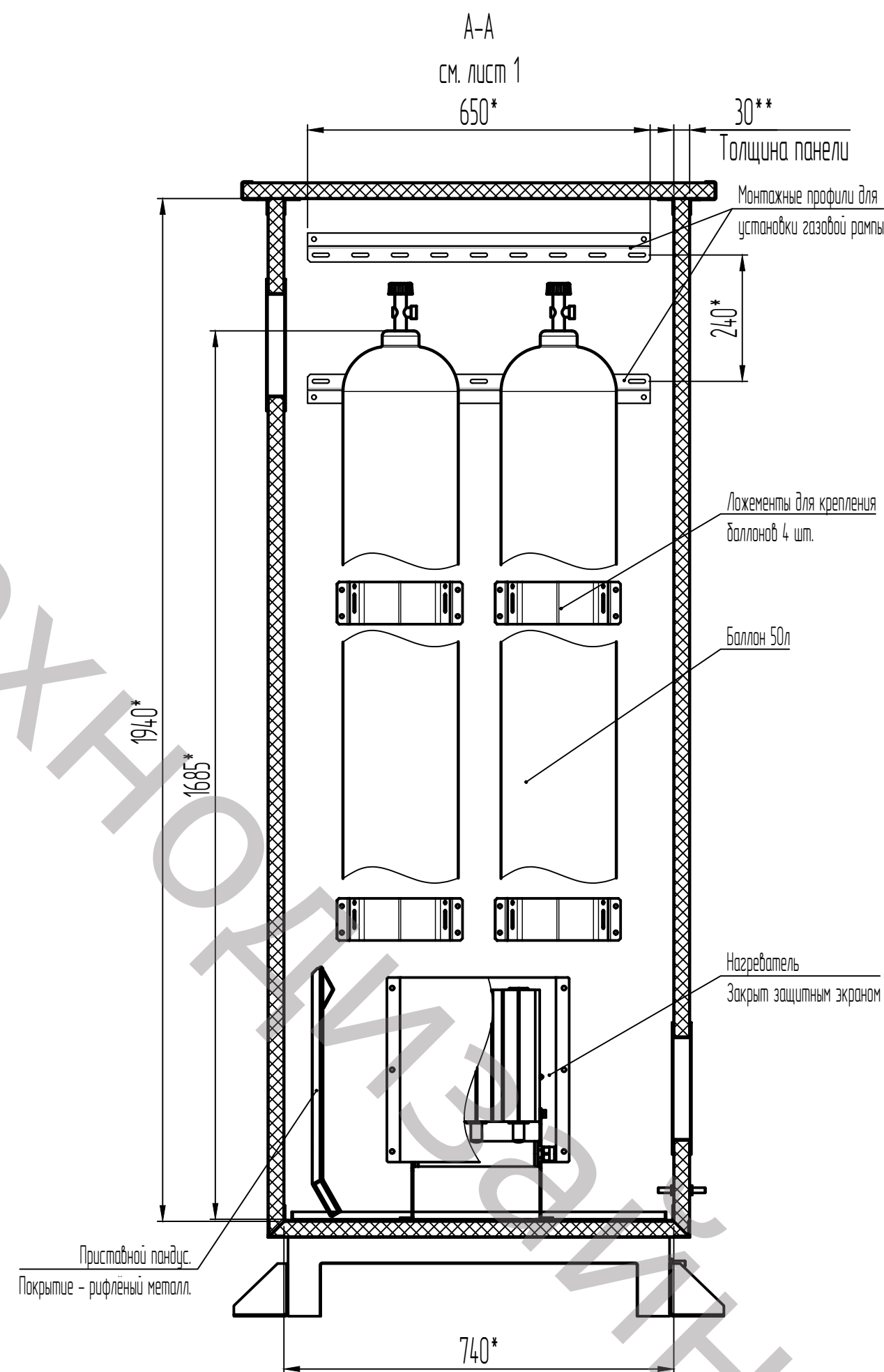
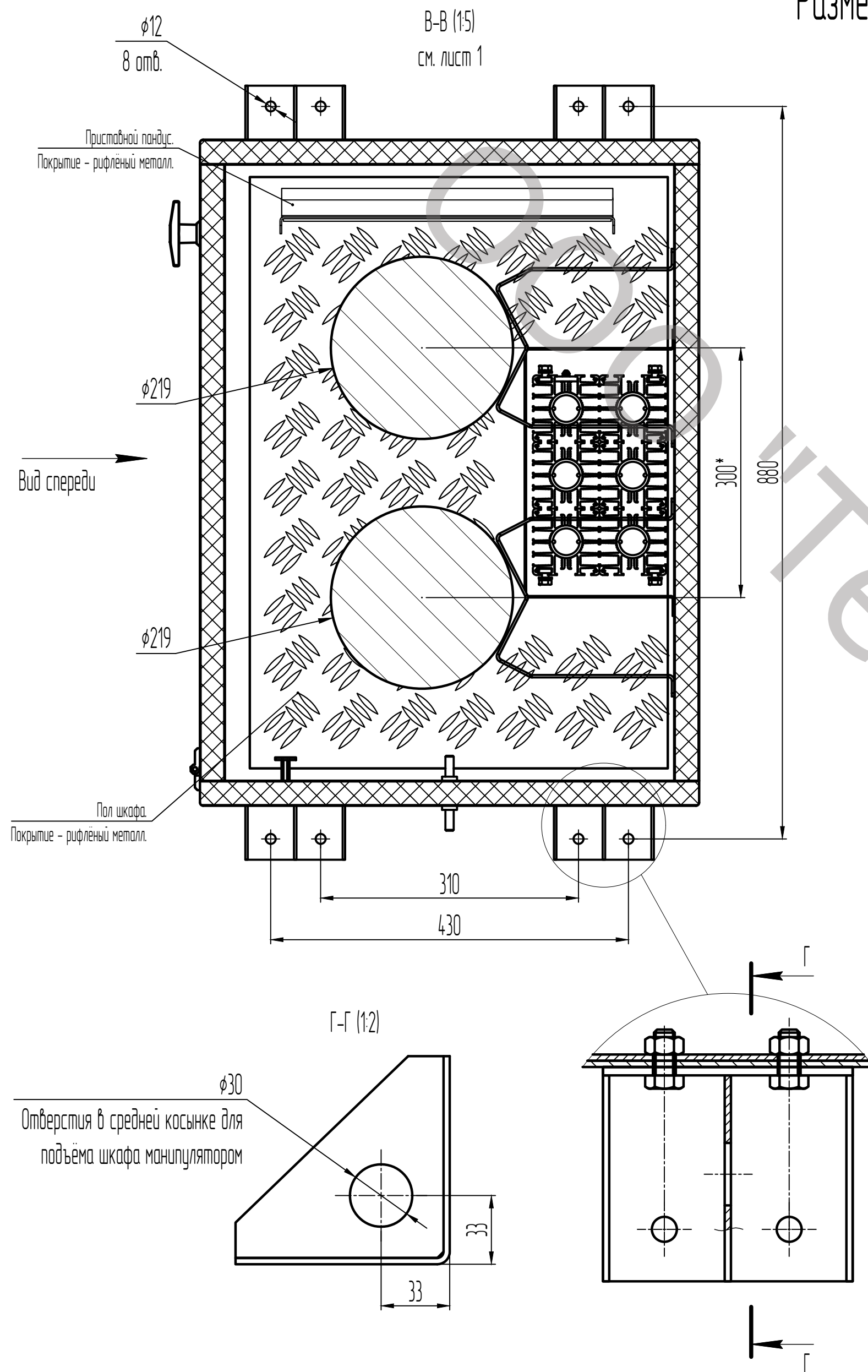
ТДМ.NNN.TШВП-2086

Лист

2

Формат А2

## Размещение стандартного 50л баллона в шкафу.



1. \*Размеры для справок.

2. \*\*Утепление шкафа - PIR (пенополиизоцианурат)/ЭППС (экструдированный пенополистирол) повышенной плотности, прочный материал абсолютно не впитывающий влагу, базовые толщины: 30, 50, 80, 100 мм.

3. Внешняя и внутренняя оболочка шкафа - усиленный армированный стеклопластик/полиэстер толщиной 1,2..2,0 мм, дополнительная обработка токопроводящим ЛКП для эксплуатации во взрывоопасных зонах;

4. Углы и торцы шкафа усилены профилем из нержавеющей стали - 12X18H10T, AISI304, AISI316.

№	Изм.	Ил. докум.	Подпись	Дата

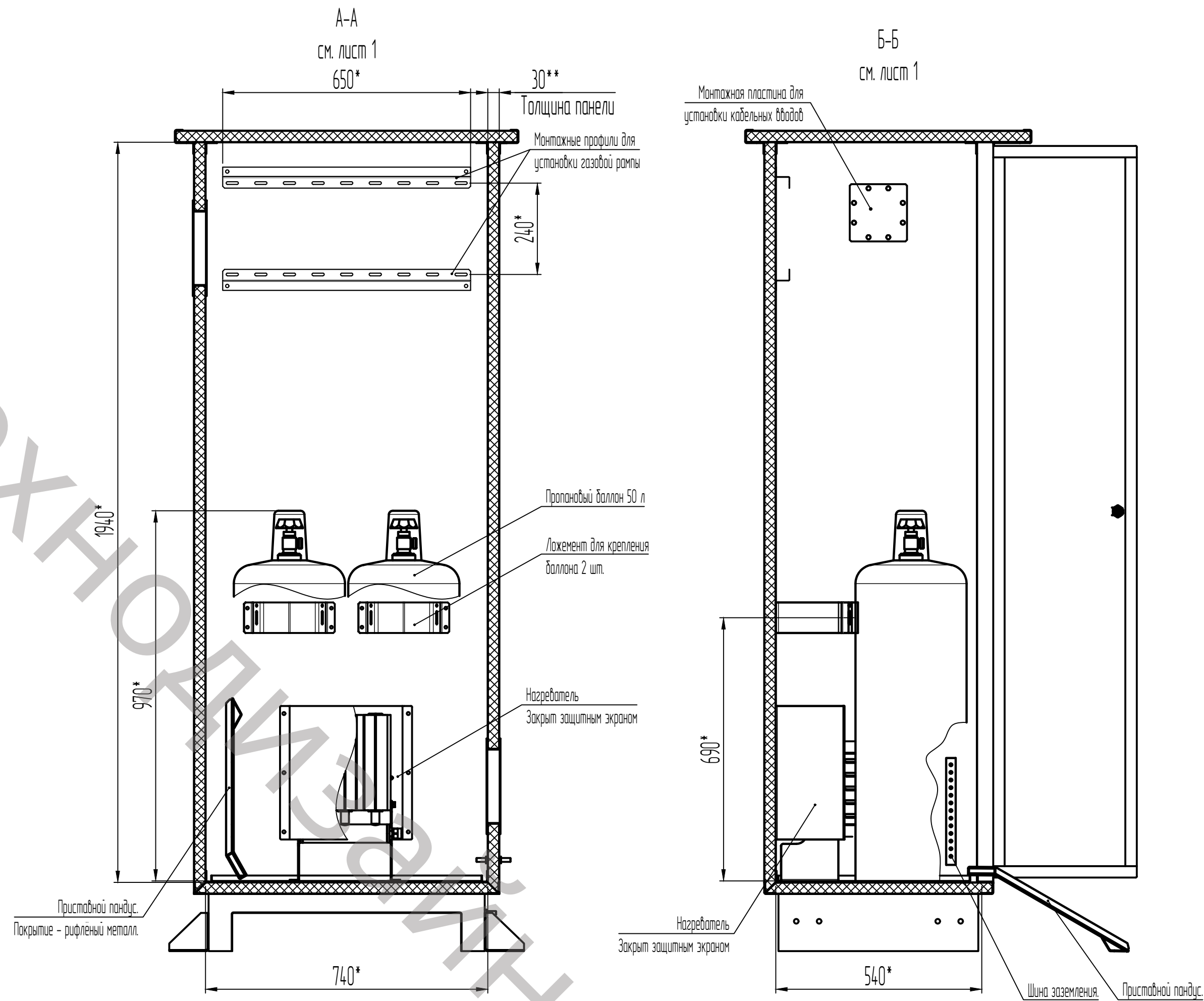
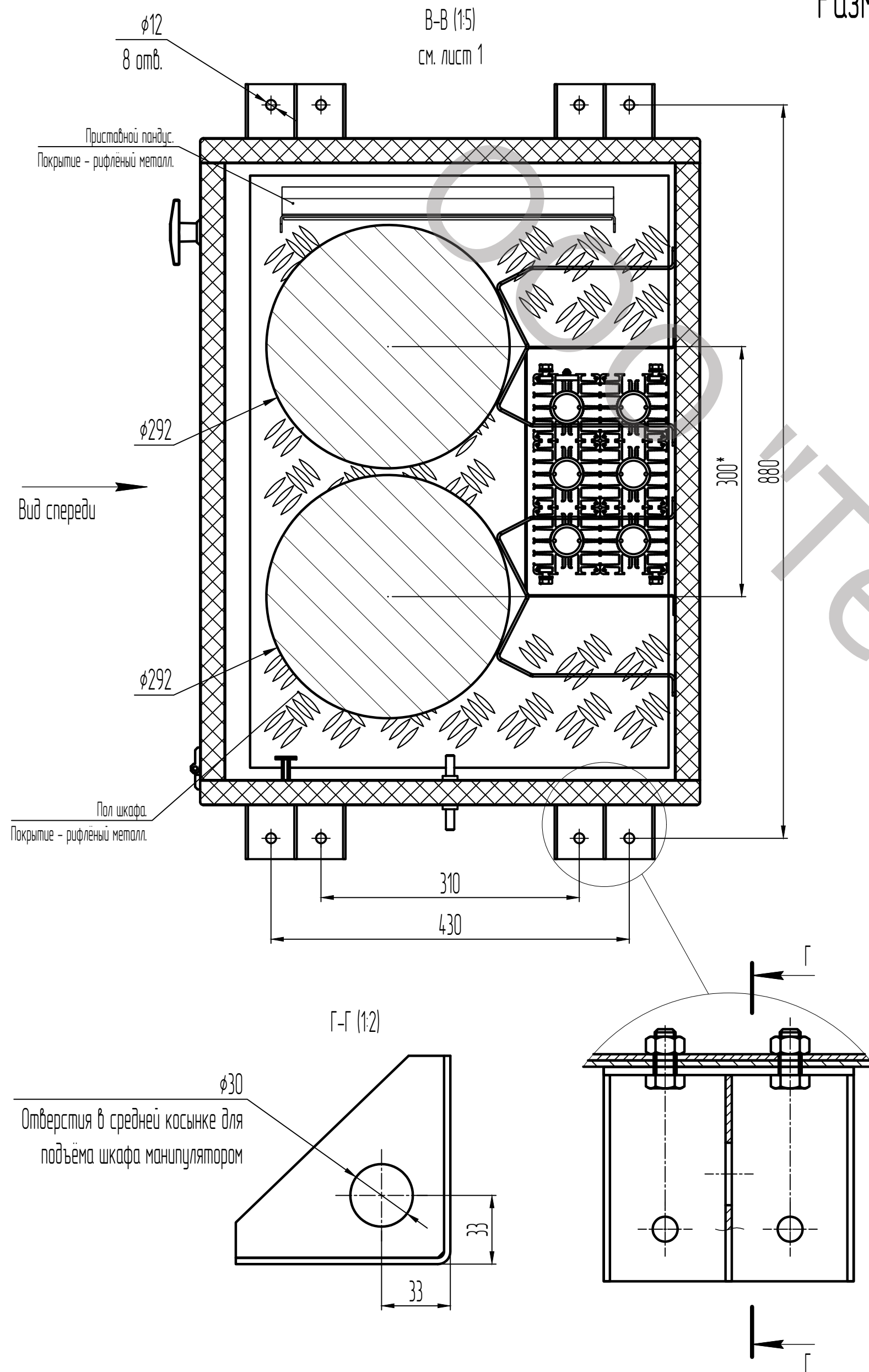
ТДМ.NNN.TШВП-2086

Лист

3



## Размещение 50л баллона с пропаном в шкафу.



1. \*Размеры для справок.

2. \*\*Утепление шкафа - PIR (пенополиизоцианурат)/ЭППС (экструдированный пенополистирол) повышенной плотности, прочный материал абсолютно не впитывающий влагу, базовые толщины: 30, 50, 80, 100 мм.

3. Внешняя и внутренняя оболочка шкафа - усиленный армированный стеклопластик/полиэстер толщиной 1,2..2,0 мм, дополнительная обработка токопроводящим ЛКП для эксплуатации во взрывоопасных зонах;

4. Углы и торцы шкафа усилены профилем из нержавеющей стали - 12X18H10T, AISI304, AISI316.

					ТДМ.NNN.TШВП-2086		Лист
№	Изм.	И. док.им.	Подпись	Дата			4